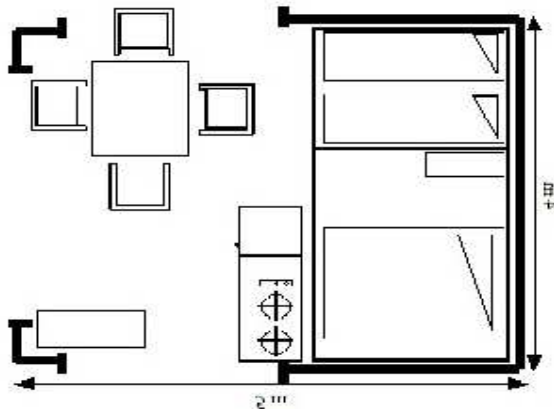


Description et inventaire de la tente prête à camper



20 m²
5.00 m X 4.00 m
4 personnes
2 chambres

Coin cuisine



- Un gaz à deux feux
- Un réfrigérateur
- Une cafetière électrique
- Un meuble rangement vaisselle et une malle rangement produits alimentaire
- 4 Assiettes plates, creuses, à dessert, 4 verres, 4 Bols, 4 Tasses à café et soucoupes
- 6 Couteaux, fourchettes, grosses et petites cuillères
- 1 Carafe Chartreuse
- 1 Tire bouchons et 1 Décapsuleur
- 1 Saladiers et couverts de service
- 1 Dessous de plat
- 1 Cuillères en bois, 1 Écumoire, 1 louche
- 1 rappe
- 1 Passoire plastique
- 1 Économe, 1 Ouvre boites
- 1 Planche à découper, 1 Couteau à pain
- 1 Essoreuse à salade
- 2 Casseroles et 1 couvercle, 1 poile, 1 fait tout & couvercle
- 1 Porte couverts
- 2 Plats de service
- 1 boîte plastique

A l'accueil, vous trouverez des services à fondue, un moulin à légume, un mixeur à soupe, un batteur électrique, des grands plats de services, des barbecues, d'autres couverts et de la vaisselle si besoin ...

Pièce à vivre



- Une table et 4 chaises en bois
- Une cuvette, nécessaire à vaisselle
- Une poubelle et 1 poubelle compost
- Une pelle et 1 balai
- Eclairage

Chambres



- Une chambre adulte avec 1 lit double de 140 cm (sommier à lattes et matelas). Parures de lit louables à l'accueil.
- Une table de nuit avec 1 lampe de chevet
- Penderie à cintre et 2 bacs de rangement
- Prise électrique 16A
- Une chambre enfants avec 2 matelas 75 cm

Extérieur



Un étendage

Une tonnelle avec salon de jardin : 1 table basse, 2 fauteuils et 1 banquette 2 places, avec coussins